

美山、永平寺

福井原风景观光路线



美山

“美山”之称，可谓名副其实，此处群山环绕、河川秀美，堪称是天赐之地。一边感受着四季的变换，一边可以欣赏到美丽的自然风光，是当之无愧的福井的原风景区，此外还有寂静山林中悠然的寺院能让人平心静气。是体验森林浴、户外活动、及手打荞麦面的绝佳场所。

美山长寿荞麦面道场 GOTTSUOSAN亭

该道场由当地名厨传授技艺，道场中还设有餐厅，可以当场品尝。

☎ 0776-90-1144



越前萝卜泥荞麦面

“越前萝卜泥荞麦面”是在富有弹性的荞麦面中放入辣萝卜泥的一种面食，在福井市内有许多闻名的面馆，做法虽然简单但吃起来却回味无穷，目前作为一种健康长寿食品而深受青睐。

鲑(香鱼)寿司

在清澈的溪流中，鲑鱼肥美，将其盐渍后盖在醋饭上搭配生姜，鲑鱼的香味便会扑鼻而来。这道佳肴仅在7-9月间有售。

☎ 0776-96-4008 (佐治平)



- 至奇迹亭 ☎ 由福井IC向东驶入158号国道，大约10分钟车程
- 至伊自良馆 ☎ 由福井IC向东驶入158号国道，然后进入476号国道，大约25分钟车程
- 至永平寺 ☎ 由福井北IC向东驶入416号国道，大约20分钟车程
- ☎ 由福井IC向北驶入364号国道，大约20分钟车程



K-7 区域地图



圣德寺 L-10 区域地图

该寺是真宗高田派在越前地区的一所古刹，其中收藏有据说是由圣德太子亲手制作的圣德太子尊像，及“白象唐子游戏屏风”等福井县指定的文化遗产。

☎ 0776-93-2251



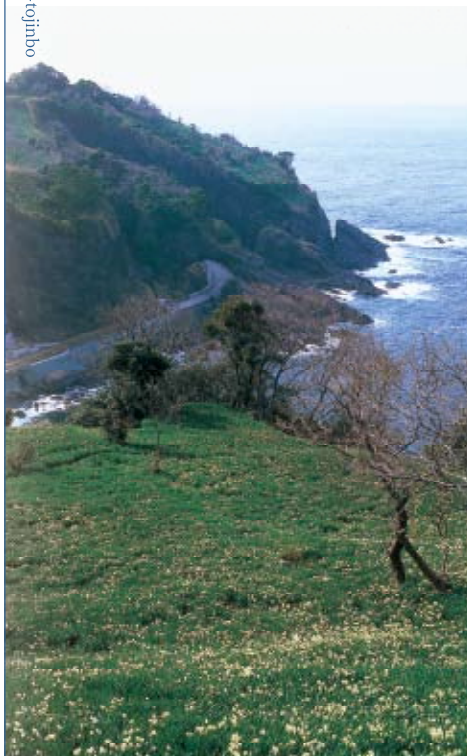
永平寺 J-5 区域地图

该寺是由道元禅师在大约750年以前创建的曹洞宗大本营，以七堂伽蓝为首，寺中楼阁殿堂多达七十余所，有众多行脚僧们在此潜心修行。

☎ 0776-63-3102

越前海岸~东寻坊

海岸兜风路线



大安禅寺 D-4 区域地图

该寺是在1658年由第四代福井藩主·松平光通所建，是历代福井藩主的菩提寺。在这里可以修炼禅心、听讲佛法、品尝全素菜肴，还可座禅修行(以上各项均需预约)。初夏时节，百花盛开、争奇斗艳，一年当中到访游人络绎不绝。

☎ 0776-59-1014



鹰巢、鲇川、越迺海水浴场

该浴场以海水清澈、透明度高而闻名，是越前海岸沿线的海水浴场。不论是水上运动还是垂钓、兜风等，一年四季，其乐融融。

鹰巢 C-3 鲇川 B-5 越迺 A-10 区域地图

越前海岸

在国定公园也被指定的观光路线中，可以在海风的吹拂下享受兜风的乐趣。并为时而平静祥和、时而波涛汹涌的日本海而感慨万千。怪石嶙峋的东寻坊带给人们的极大震撼，以及让人不禁心生怜爱的水仙。最具福井代表性的冬季美味则是“越前螃蟹”，请大家千万不要错过一饱口福的机会。



东寻坊 D-2 区域地图

安山岩的柱状纹理雄壮且具有魄力号称日本第一，在全世界也仅有三处，在高度为50米的断崖绝壁上欣赏长约1公里连绵的景观，可谓是无限风光在险峰。不愧是大自然鬼斧神工之作！即使从观光船上眺望，该岩壁也极具观赏的价值，因此是国家认定的自然纪念物。



越前螃蟹

越前螃蟹堪称日本海美味中的王者，称雄蟹为楚蟹、称雌蟹为香箱蟹，在水煮之后，其甘美的肉汁便会香气扑鼻。蟹壳中自带的蟹膏和蟹黄可谓是令人垂涎三尺的美味。

●至东寻坊

☎ 由北陆高速公路福井IC驶入416号国道，向三国、芦原方向行驶大约50分钟 ☎ 由JR福井站换乘越前铁路·三国芦原支线，在“三国站”下车，然后换乘前往东寻坊的巴士，在“东寻坊”站下车即至(大约1小时)

●至越前海岸(越前水仙之乡公园)

☎ 由北陆高速公路福井IC驶入8号国道并向鯖江方向行驶，中途转入通往越前海岸方向的365号国道(大约1小时) ☎ 从京福巴士总站向茱崎方向行驶，在“越前水仙之乡公园”下车即至(大约1个半小时)

甜虾

从名称便可感受到入口即化、香甜无比，咀嚼时的味道简直是妙不可言。带有泛青色卵的甜虾则是一极品，口感最佳。

